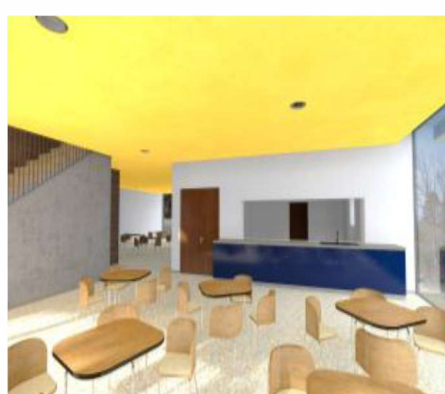
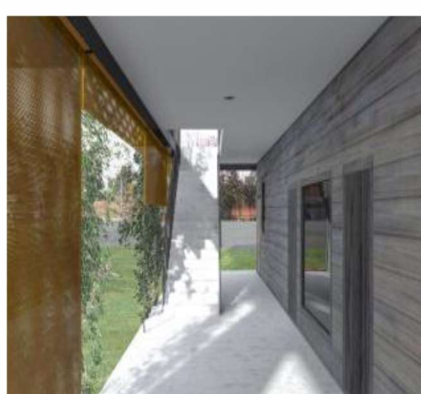


LA CRECHE DE BELLEVUE



EN COLLABORATION AVEC

Maître d'ouvrage

Guillet Constructions Générales
M. Sébastien Tâche
1687 La Magne

Entreprise générale

Guillet Constructions Générales
M : Sébastien Tâche
1687 La Magne

Bureau d'architecture

Rossel Architecture Sàrl
Mme Sandrine Rossel

Ingénieur civil

MGI Partenaires
M. Fabrice Conus
1680 Romont

Ingénieur technique

Guillet Constructions Générales
M. Gilles Volery
1618 Châtel-St-Denis

PRESENTATION DU PROJET

Construction d'un espace de vie enfantine, pouvant accueillir entre 80 et 90 enfants en bas âge, comprenant des salles de repos et des salles d'activités, le tout sur une grande parcelle verte bordée par des arbres et le lac en toile de fond. Ce bâtiment se compose de trois niveaux, dont un sous-sol enterré faisant office partiellement de parking souterrain.

CARACTERISTIQUES

Réalisation complète du projet d'étude des installations électriques.

Coût de la partie électrique : Fr. 230'000.00

CONCEPTION 2012
REALISATION 2013