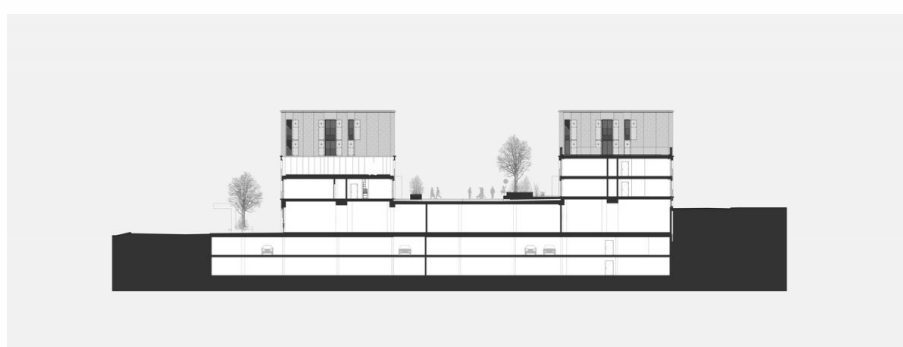


IMMEUBLES MARGENCEL A AIGLE



PRESENTATION DU PROJET

Construction de bâtiments de logements locatifs, de surfaces commerciales, de surfaces bureaux et d'un parking souterrain.

CARACTERISTIQUES

Réalisation complète du projet d'étude des installations électriques.

Coût de la partie électrique : Fr. 460'000.00

EN COLLABORATION AVEC

Bureau d'architecture
Bakker & Blanc Architectes
M. Blanc
1003 Lausanne

Ingénieur civil
Louis Bonvin & Fils SA
M. Bonvin
3960 Sierre

Ingénieurs techniques
Chammartin & Spicher SA &
CCTB SA
M. Balsiger & M. Grangier
1800 Vevey

CONCEPTION 2015
REALISATION en cours