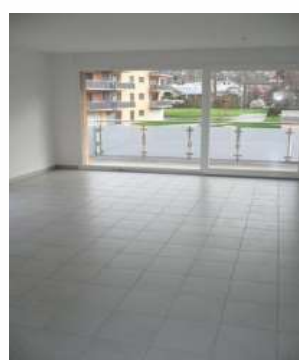


IMMEUBLE PRE-PUCERET A DOMDIDIER



PRESENTATION DU PROJET

Construction de 5 immeubles (trois locatifs et deux en PPE). Chaque édifice offre dix logements, dont quatre appartements de 3 pièces ½ et six logements de 4 pièces ½. Les lignes épurées arborent une architecture simple et contemporaine. De généreux balcons sont exposés au Sud-Ouest.

CARACTERISTIQUES

Réalisation complète du projet d'étude des installations électriques.

Coût de la partie électrique : Fr. 320'000.00

EN COLLABORATION AVEC

Maître d'ouvrage

ABtek Construction SA
M. Gaston Guillet
1627 Vaulruz

Bureau d'architecture

Archirime Bernard Rime SA
1630 Bulle

Entreprise générale

ABtek Construction SA
MM. Jordan & Guillet
1627 Vaulruz

Ingénieur civil

SIC 2000 Ingénieurs Sàrl
M. Morreale Paolo
1700 Fribourg

Ingénieur technique

Groupe E AG
M. Yves Meuwly
1700 Fribourg

CONCEPTION 2007

REALISATION 2008