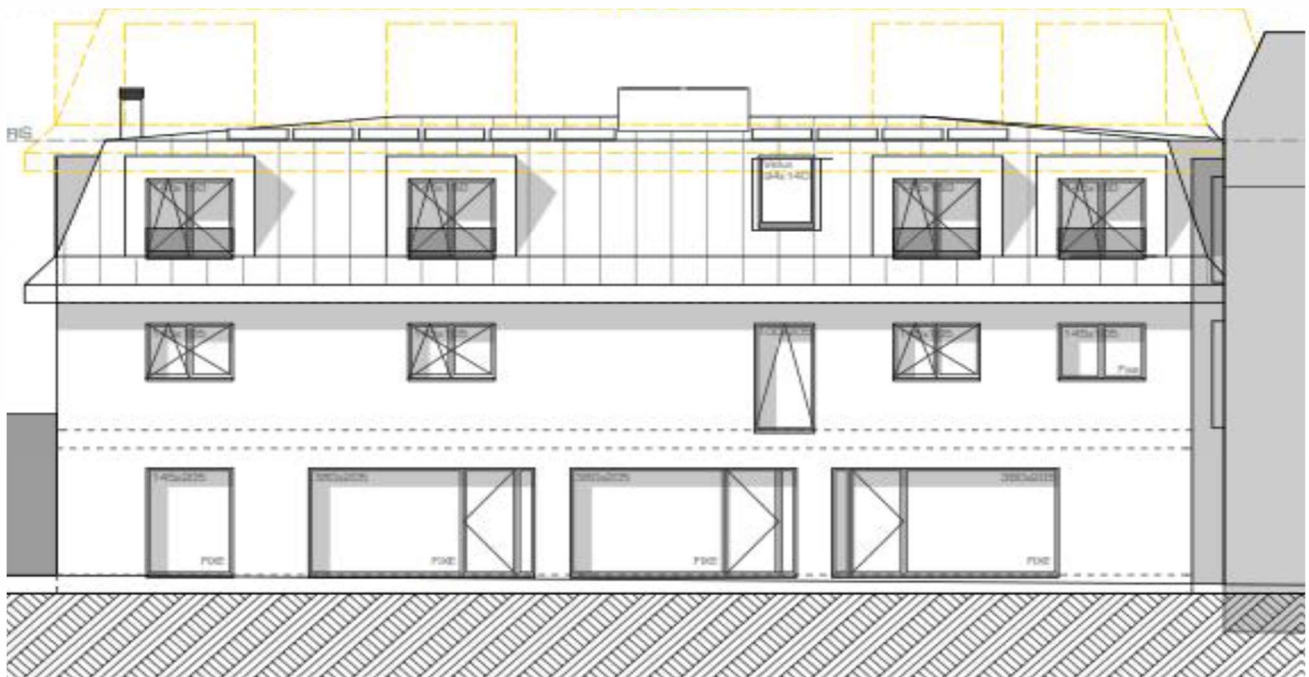


IMMEUBLE PANORAMA AU BOUVERET



PRESENTATION DU PROJET

Construction d'un bâtiment qui comprendra des logements, ainsi que des locaux commerciaux selon les dernières exigences des normes SIA.

CARACTERISTIQUES

Réalisation complète du projet d'étude des installations électriques.

Coût de la partie électrique : Fr.

EN COLLABORATION AVEC

Entreprise générale

Implenia Suisse SA
M. Daniel Nanchen
1951 Sion

Bureau d'architecture

AV-Archi SA
M. Michel Cachat
1897 Le Bouveret

Ingénieur civil

Alpatec SA
M. Alain Hugo
1920 Martigny

Ingénieur technique

TECSA SA
M. Christian Besse
1964 Conthey

CONCEPTION 2013

REALISATION 2014