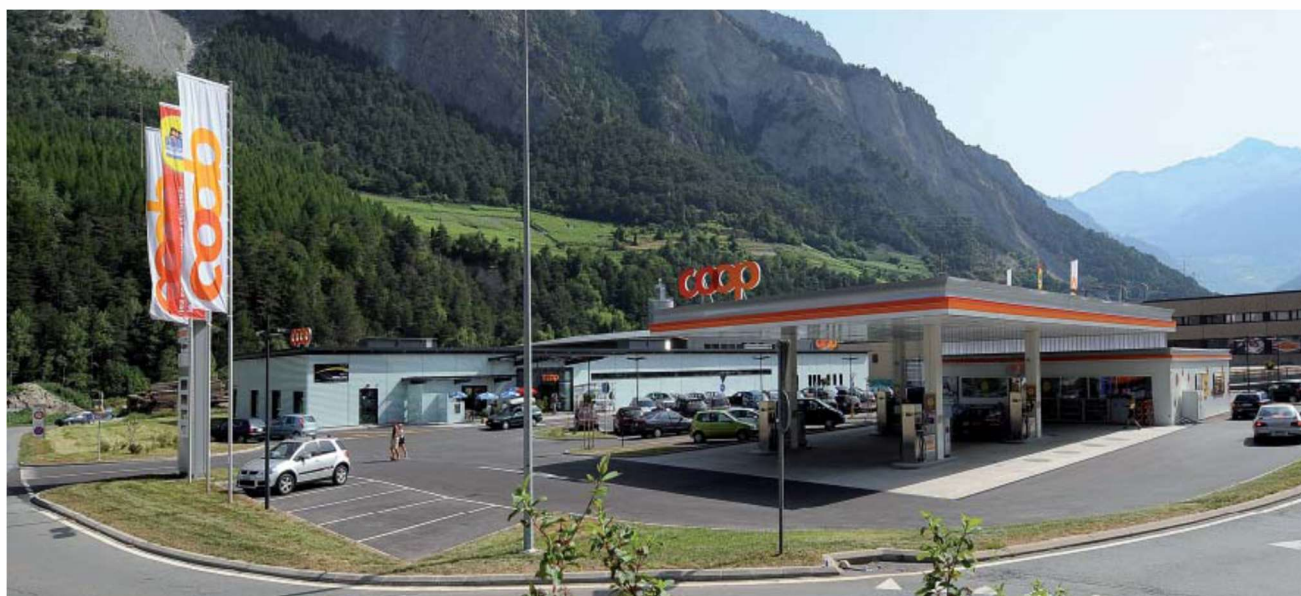


## STATION COOP MINERALOEL A SEMBRANCHER



### EN COLLABORATION AVEC

**Maître d'ouvrage**  
Coop Mineraloel  
M. Thomas Schüller  
1700 Fribourg

**Bureau d'architecture**  
Archipole Sàrl  
Mme Courvoisier  
1700 Fribourg

**Ingénieur civil**  
Atib Ingénieurs Conseils SA  
M. Didier Liard  
1933 Sembrancher

**Ingénieur technique**  
D. Jacquier Sàrl  
1700 Fribourg

### PRESENTATION DU PROJET

Rénovation de la station service, ainsi que du shop Coop à Sembrancher

### CARACTERISTIQUES

Réalisation complète du projet d'étude des installations électriques.

CONCEPTION 2009  
REALISATION 2009