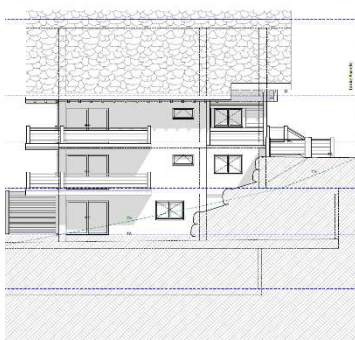
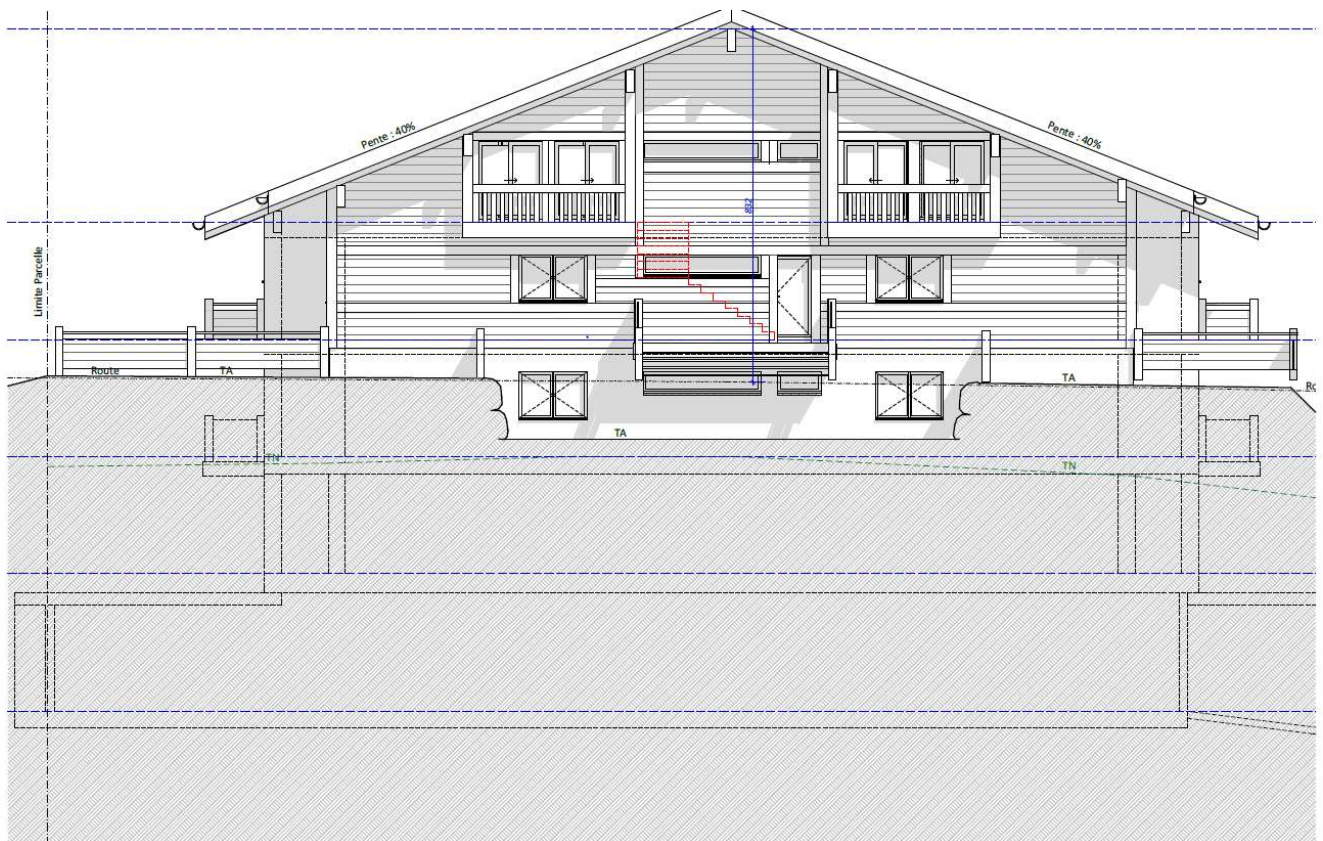


## IMMEUBLE CORBERAYE B LE CHABLE



EN COLLABORATION AVEC

**Bureau d'architecture**  
SLV SA  
M. Stéphane Luisier  
1936 Verbier

### PRESENTATION DU PROJET

Construction d'un immeuble au lieu-dit Corberay B au Châble.

### CARACTERISTIQUES

Réalisation complète du projet d'étude des installations électriques.

Coût de la partie électrique : Fr. 400'000.00

CONCEPTION 2015  
REALISATION 2016