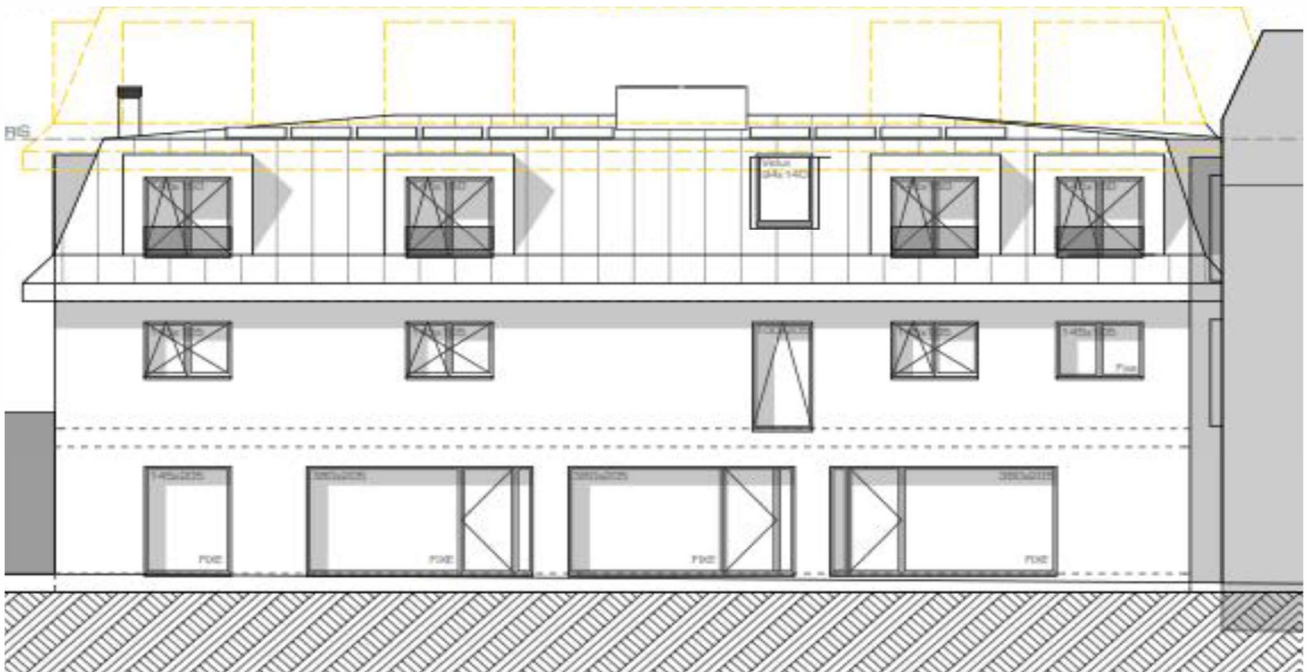


## IMMEUBLE PANORAMA AU BOUVERET



### PRESENTATION DU PROJET

Construction d'un bâtiment qui comprendra des logements, ainsi que des locaux commerciaux selon les dernières exigences des normes SIA.

### CARACTERISTIQUES

Réalisation complète du projet d'étude des installations électriques.

Coût de la partie électrique : Fr. 190'000.00

### EN COLLABORATION AVEC

#### Entreprise générale

Implenia Suisse SA  
M. Daniel Nanchen  
1951 Sion

#### Bureau d'architecture

AV-Archì SA  
M. Michel Cachat  
1897 Le Bouveret

#### Ingénieur civil

Alpatec SA  
M. Alain Hugo  
1920 Martigny

#### Ingénieur technique

TECSA SA  
M. Christian Besse  
1964 Conthey

CONCEPTION 2013

REALISATION 2015